

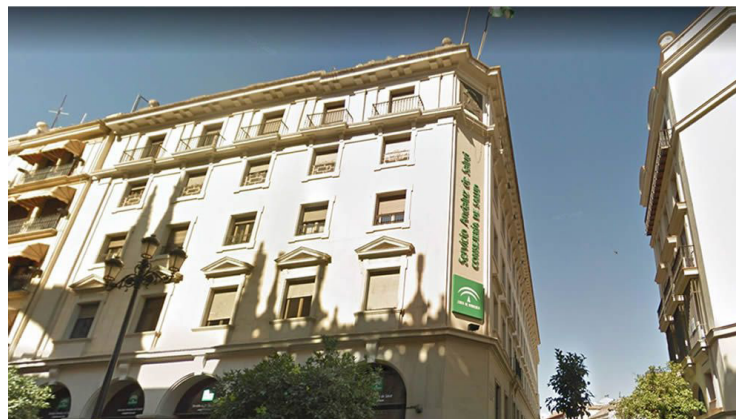


CASO DE ÉXITO

# SISTEMA ANDALUZ DE SANIDAD (SAS)

Dada la enorme movilidad del personal sanitario entre los varios centros que conforman el **Sistema Andaluz de Sanidad**, era necesario gestionar de forma automática los permisos de acceso para que dicha gestión se realizase de forma desatendida apoyándonos en el sistema de gestión de personal propio del organismo.

En cuanto a los pacientes, no había control de los accesos ni de aforo en las diferentes alas sanitarias, tanto a nivel de entrada a consultas como de visitas a pacientes hospitalizados por lo que no era posible controlar accesos y aforos.



## Solución

### Software

Para el control de accesos de empleados se ha desarrollado una integración con la pasarela de datos **IDENTIC**, que alimenta automáticamente el sistema de CCAA con las credenciales de los empleados sanitarios, y así asegurar el acceso o la denegación de este en función de su movilidad y área a la que esté rotando. Igualmente el sistema, al ser bidireccional, permite la creación de credenciales de los empleados desde el software de gestión de DORLET, DASSnet, para su subida a la base de datos centralizada del SAS mediante la misma pasarela.

En cuanto a los accesos de las visitas a pacientes, DORLET ha desarrollado una integración con **TURNOSAS**, permitiendo que las credenciales expedidas por los tótems de registro del SAS sean autenticadas por nuestro sistema de CCAA, en el mismo momento del acceso, para comprobar su validez y así permitir o denegar éste.

Quedan también integradas las diferentes centrales de Alarmas de los hospitales para llevar una monitorización global desde los diferentes puestos de control.

### Hardware

En función del tipo de acceso a controlar y su nivel de seguridad y operatividad se han implantado diferentes tipos de lectores y credenciales:

#### ACCESOS COMUNES DE EMPLEADOS SANITARIOS

- Lectores de Proximidad (Mifare/Desfire)
- Lectores de Proximidad con Teclado para accesos exteriores
- Lectores de Matrículas ASD/X-AVDS - LPR

#### ACCESOS A ZONAS CON EMISION DE RADIACION GRADO 1

- Lectores Multitecnología (Biometría de Huella + Proximidad + Teclado)

#### ACCESO A PACIENTES PARA ZONAS DE HOSPITALIZACION Y ALAS SANITARIAS

- Lectores de Codigos QR

## Beneficios

- Automatización de los permisos de control de accesos de empleados y visitantes, en los diferentes recintos de los hospitales, con el correspondiente incremento de seguridad en los mismos.
- Aumento de la eficiencia en la gestión de los sistemas de control de accesos, con el consecuente ahorro de costes.
- Integración entre diferentes sistemas de alimentación y explotación de datos del Servicio Andalud de Salud - SAS (IDENTIC , TURNOSAS).
- Implantación paulatina y escalable de la solución, incluso con coexistencia con el sistema anterior, durante la primera fase de implantación.
- Adaptación del sistema y la tecnología de lectura en función del tipo y la criticidad del acceso.
- Control de aforo fiable en cualquier lugar de la instalación que tenga controladas tanto las entradas como las salidas de los diferentes recintos.
- Posibilidad de gestión y visualización, desde los diferentes centros de control de Seguridad Hospitalarios, de los demás Centros en función del log-in de usuario.
- Posibilidad de ampliación a todos los centros médicos u hospitalarios dependientes del SAS.

## Números del proyecto

- **2.000** tarjetas RFID
- **151** lectores de acceso
- **5** puestos de emisión de acreditaciones
- **3** centros de control